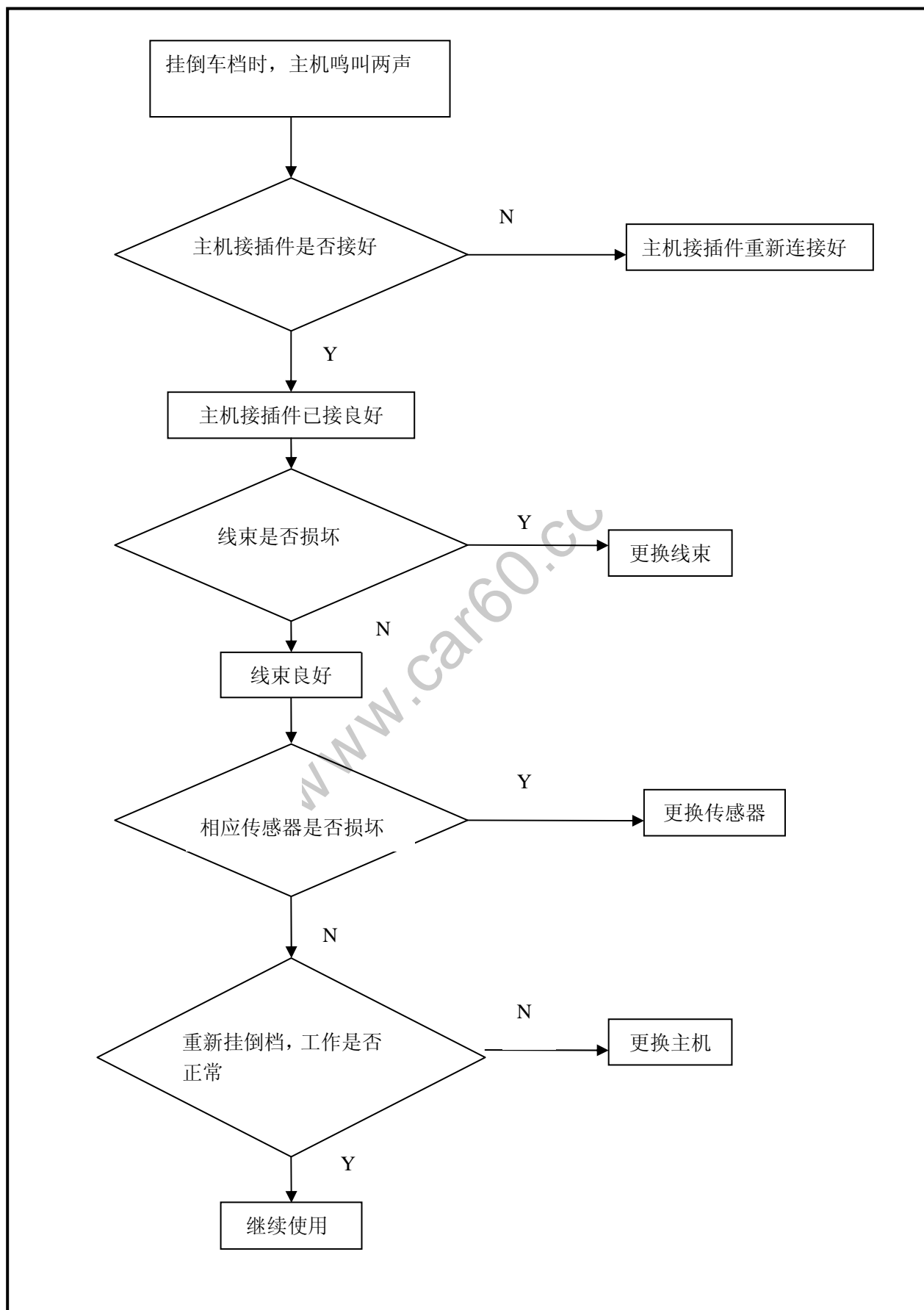
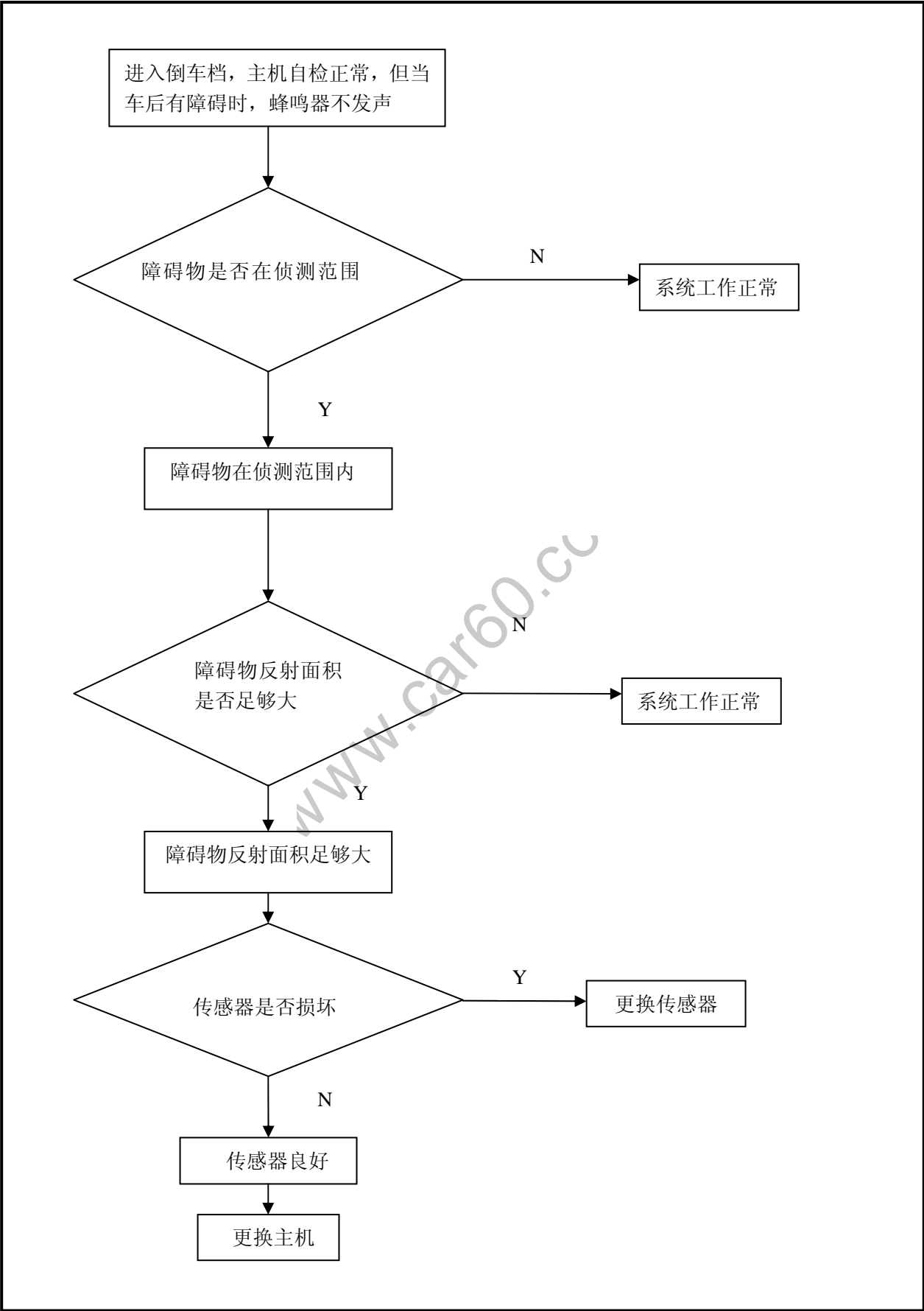


六、零部件好坏的诊断流程





七、常见故障现象诊断

1. 系统不工作

具体表现：在汽车进入倒车工作状态下，蜂鸣器无提示响声。

故障原因：泊车辅助系统没有工作，常为工作电源未接通，如果汽车电池供电正常，一般是电源线接触不良。

维修方法：检查控制器的第 6 脚和第 9 脚之间的 DC+12V 电源是否送入控制器，该路电源与汽车的倒车灯电源同路；如电源正常，请更换控制器。

2. 传感器不工作

具体表现：在汽车进入倒车工作状态下，有固定的某个传感器始终探测不到障碍物。

故障原因：泊车辅助系统已工作，但某只传感器未工作。

维修方法：在汽车进入倒车工作状态下，用耳朵贴近传感器表面，仔细听是否有轻微的滴答声（可与正常的比较）；如果响声正常说明传感器的电源正常，请检查传感器和控制器之间的信号连接是否正常；若信号正常请更换传感器。

3. 传感器能力弱

具体表现：在汽车进入倒车工作状态下，有固定的某只传感器始终探测能力差。

故障原因：泊车辅助系统已工作，但某只传感器探测能力弱。

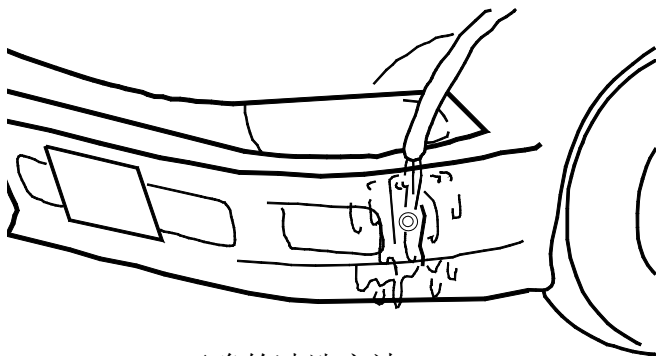
维修方法：请清洁该传感器的表面异物。

备注：

1. 在表面粗糙的路面倒车时，系统有时会有偶尔的报警，属于正常。
2. 在窄的巷道倒车时，系统有时会有偶尔的报警，属于正常。

八、保养

- 1、当系统自检时出现报警异常，请尽快到专业维修点进行检查、维修。
- 2、请保持雷达表面干净，若雷达表面沾有泥土、灰尘请用布擦拭或用水（低水压）清洗将雷达表面洗干净。

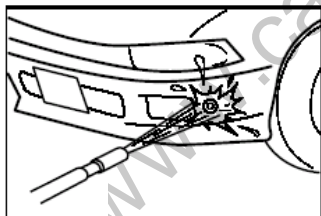


正确的冲洗方法



建议

- 不可用高压水枪正对雷达进行冲洗
- 请勿给雷达表面带来挤压或冲击。



高压水流